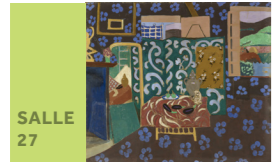
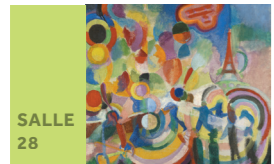




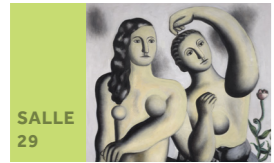
Paul Signac
Le sentier de douane,
1905



Henri Matisse
Intérieur aux aubergines,
1911



Robert Delaunay
Hommage à Blériot,
1914



Fernand Léger
La Danse,
1929



Sophie Taeuber-Arp
Echelonnement,
1934



Pierre Bonnard
Intérieur blanc,
1932



Giorgio de Chirico
Les Époux,
1926



Nicolas De Staël
Sicile,
1954



Joan Mitchell
Quatuor II for Betsy Jolas,
1976



Andy Warhol
Jackie,
1964



François Morellet
Sphère-trames,
1972



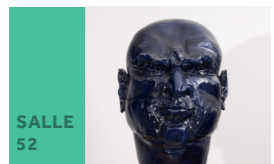
Jean Dubuffet
Mire G 137 (kowlon),
1983



Morris Louis
Omega III,
1959 - 1960



Sigmar Polke
On donne du grain aux poules,
2005



Thomas Schütte
Blue Head,
2002



Richard Long
Brittany red stone circle,
1978



Musée de Grenoble

PLAN

www.museedegrenoble.fr



Cercueil anthropoïde de Psamétik, fils de Sbarekhy,
1717



Alexandre-François Desportes
Animaux, fleurs et fruits,
1717



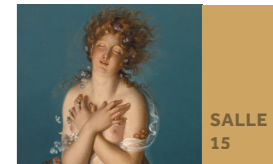
Jacopo Torriti
Sainte Lucie,
XIII^e siècle



Canaletto
Vue de Venise,
vers 1726-1728



Véronèse
Le Christ rencontrant la femme et les fils de Zébédée,
vers 1565



François Gérard
Flore caressée par Zéphyr,
1802



Pierre-Paul Rubens
Saint Grégoire pape, entouré de saints et de saintes,
1607



Gustave Doré
Lac en Écosse. Après l'orage,
1875-1878



Georges de La Tour
Saint Jérôme pénitent,
vers 1628-1630



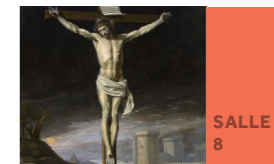
Laurent Guétal
Le Lac de L'Eychauda,
1886



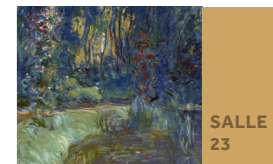
Francisco de Zurbarán
L'Annonciation,
1638-1639



Henri Fantin-Latour
Nature morte dite de fiançailles,
1869



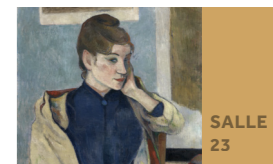
Philippe de Champaigne
Le Christ mort sur la croix,
1655



Claude Monet
Coin de l'étang à Giverny,
1917



Nicolas de Largillière
Portrait de Jean Pupil de Craponne,
1708



Paul Gauguin
Portrait de Madeleine Bernard,
1888

Le musée est ouvert

Tous les jours sauf le mardi, de 10 h 00 à 18 h 30
(sauf les 1^{er} janvier, 1^{er} mai, et 25 décembre)

Tarifs d'entrée

Plein tarif: 8 € Tarif réduit: 5 €
Gratuité pour les moins de 26 ans, et pour tous, le premier dimanche du mois

Accès

En tramway, ligne B, arrêt « Notre-Dame - musée »
En bus, ligne 16
En voiture, parking « musée de Grenoble »
Visiteurs en situation de handicap: accès au musée par l'ascenseur du parking (niveau 0)

Visites

Audioguide / collections permanentes
En français, anglais et italien. Tarif: 2 €
Visite des expositions temporaires - Réservations au 04 76 63 44 44
Chaque samedi et dimanche (sauf le premier dimanche du mois)
Accueil des groupes - Réservations au 04 76 63 44 46

Horaires d'ouverture de la bibliothèque

Accueil des lecteurs au 1^{er} étage, entrée libre
Consultation internet gratuite
Du lundi au vendredi (sauf le mardi), de 14 h à 18 h

Horaires d'ouverture de la boutique

Tous les jours sauf le mardi, de 10 h 30 à 13 h et de 14 h 30 à 18 h 30

Restaurant le « 5 »

Ouvert tous les jours de 10h30 à minuit

© Adagg, Paris 2019, © Succession Matisse, © Succession Picasso,
© Estate of Joan Mitchell, © Estate of Morris Louis
© The Andy Warhol Foundation for the Visual Arts, Inc.

grenoble.eu

Musée de Grenoble

5, place Lavalette
38000 Grenoble
04 76 63 44 44
www.museedegrenoble.fr



GrenobleCulture[s]



Antiquités

Le musée possède un fonds remarquable d'antiquités égyptiennes, mais également grecques et étrusques. Temps fort de la visite: une « momie » d'époque copte provenant d'Antinoé exposée avec son trousseau funéraire.

Salle XIII^e – XVI^e siècle

Le parcours s'ouvre avec *Sainte Lucie* attribuée à Jacopo Torriti, la plus ancienne peinture du musée et se poursuit avec quelques beaux primitifs et des œuvres majeures de la Renaissance.

Salles XVII^e siècle

La collection de peinture du XVII^e siècle est riche de chefs-d'œuvre européens représentatifs des grands courants qui marquent ce siècle: caravagisme, baroque, classicisme.

Salles XVIII^e siècle

Un parcours composé de grands formats de l'école française et de très beaux portraits ainsi que d'œuvres italiennes remarquables.

Salles XIX^e siècle

De l'académisme à l'impressionnisme en passant par le romantisme, l'art troubadour et le réalisme, la collection du XIX^e est représentative de toutes les tendances de ce siècle. Une salle de peintures dauphinoises la complète.

Art moderne

Du legs Agutte-Sembar aux dons de Matisse et de Picasso, des acquisitions de pièces majeures de Léger, Bonnard et Soutine aux grands noms de l'abstraction lyrique, une succession de chefs-d'œuvre du XX^e siècle est ici rassemblée.

Art contemporain

Du Nouveau Réalisme à l'Art minimal en passant par le Pop Art et l'Arte Povera, toutes les grandes tendances de l'art contemporain depuis 1960 sont représentées dans les collections du musée.

Au premier étage du musée

La bibliothèque met à disposition du public un fonds documentaire spécialisé en histoire de l'art, depuis l'Antiquité jusqu'à nos jours (peinture, sculpture, architecture, photographie, arts graphiques, installations, vidéo, muséologie...).

Il est composé d'ouvrages, de catalogues d'expositions et de collections, de périodiques spécialisés et de DVD sur l'art. Du lundi au vendredi de 14h à 18h (sauf le mardi)



Si certaines œuvres ne sont pas en salle, elles voyagent à travers le monde. En effet le musée de Grenoble est régulièrement sollicité pour prendre part à des événements dans le monde entier. Retrouvez le mouvement des œuvres sur notre site internet: museedegrenoble.fr Rubrique: Les collections.

BIENVENUE AU MUSÉE

Le musée vous accueille dans une large galerie baignée de lumière naturelle dans laquelle s'ouvrent des passages permettant l'accès aux collections. Laissez-vous guider par ces parcours qui s'offrent librement à vous. Inventez votre visite ! Et autorisez-vous à flâner... Au détour des salles, l'architecture contemporaine vous laissera deviner la ville et son environnement naturel, une invitation à poursuivre votre chemin à l'extérieur du musée, dans le parc de sculptures où sont présentées quinze œuvres monumentales du XX^e siècle.

